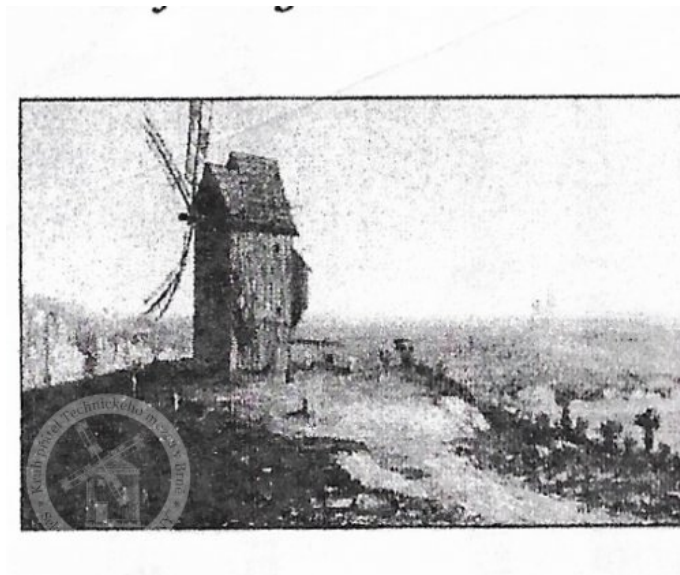


Mladějov | Detail mlýnu

Identifikační údaje

Adresa	Mladějov Pařízek dříve Staříšov - 507 45
Okres	Jičín
Katalogové číslo	P - 24
Katastrální území	Mladějov v Čechách
GPS	50° 29' 47.3" 15° 14' 45.5"
Mapová značka	Německý / Zaniklý objekt, památník
Poloha vůči obci	16 km SV od Mladějova
Číslo kulturní památky	
Přístupnost	Zaniklý
Rok stavby	1854
Rok zániku	1864



Stručný popis

Mlýn je vidět na obraze Antonína Waldhausera z roku cca 1860 s hradem Trosky v pozadí. Mlýn stál pravděpodobně na místě zaniklé obce Skaříšov. Na místě obce je dbes pískovna. Majitel byl pan Kovaříč a fungoval poue 10 let od r. 1854 do roku 1864. Proto není zachycen na žádné mapě vojenského mapování. Za rok měl semlít 1300 korců obilí (1 korec 93,5 l obilí).

Historie

Příjmení mlynářů působících na mlýně

• Kovařovič 1854 - 1864

Architektura

Stav nemovitosti

Neexistuje

Typ

Německý

Dominantní stavební konstrukce

Dřevěná

Historické prvky

Parametry

Technologie

Technologické vybavení

Popis technologického vybavení

Technologické vybavení

Stopy po neexistující mlýnské technologii

Doplňkový provoz

Doplňkový provoz - popis

Historické prvky
Parametry

Literatura a prameny

Zajímavosti

Ostatní

Fotogalerie

Obrazy

