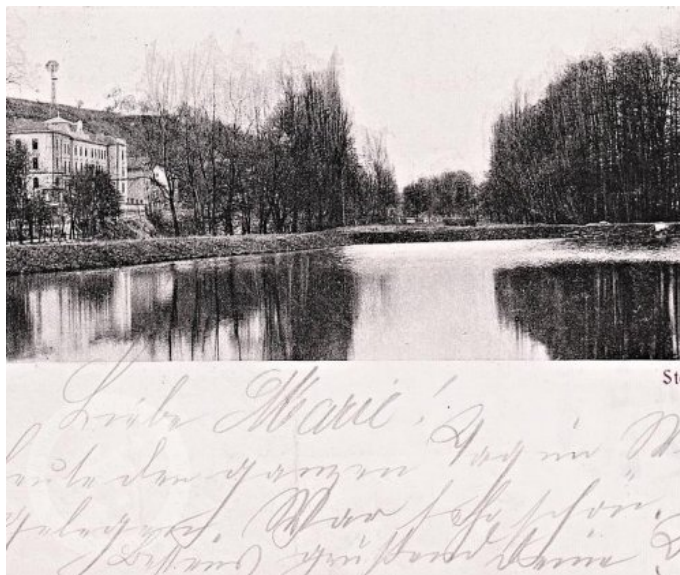


Brno | Detail mlýnu

Identifikační údaje

Adresa	Brno Veslařská asi 230 623 00
Okres	Brno-město
Katalogové číslo	
Katastrální území	Pisárky
GPS	49° 11' 47.3" 16° 33' 54.6"
Mapová značka	Větrné čerpadlo / Zaniklý objekt, památník
Poloha vůči obci	Pravý břeh Svatky, asi 800 m S od pavilonu/muzea Anthropos, jižně od budovy Vojenského výzkumného ústavu
Číslo kulturní památky	
Přístupnost	Zaniklý
Rok stavby	
Rok zániku	



Stručný popis

Větrné čerpadlo KUNZ na příhradovém stožáru výšky 24 m (podle archivního výkresu)

Historie

Architektura

Stav nemovitosti	Neexistuje
Typ	Větrné čerpadlo
Dominantní stavební konstrukce	Kovová
Historické prvky	
Parametry	

Technologie

Technologické vybavení	
Popis technologického vybavení	
Technologické vybavení	
Stopy po neexistující mlýnské technologii	
Doplňkový provoz	
Doplňkový provoz - popis	
Historické prvky	

Parametry

Literatura a prameny

Zajímavosti

Ostatní

Fotogalerie

Historické fotografie a pohlednice

