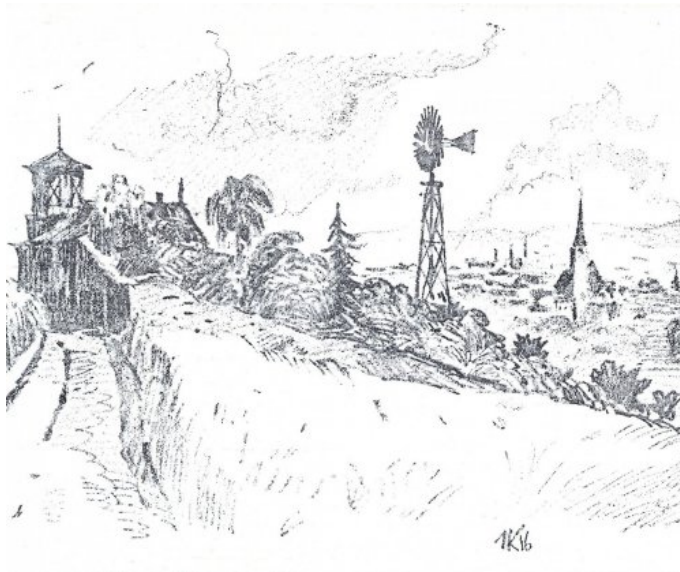


# Plzeň | Detail mlýnu

## Identifikační údaje

<b>Adresa</b>	Plzeň Nad ZOO 888/31 306 32
<b>Okres</b>	Plzeň-město
<b>Katalogové číslo</b>	
<b>Katastrální území</b>	Plzeň
<b>GPS</b>	49° 45' 29.3" 13° 21' 0.3"
<b>Mapová značka</b>	Větrné čerpadlo / Zaniklý objekt, památník
<b>Poloha vůči obci</b>	2,4 km SZ od centra města, 25 m od SZ cípu oplocení ZOO, asi 20 m jižně od vily Tereza
<b>Číslo kulturní památky</b>	
<b>Přístupnost</b>	Zaniklý
<b>Rok stavby</b>	po 1900
<b>Rok zániku</b>	



## Stručný popis

Větrné čerpadlo s rotorem typu Eclipse na příhradovém stožáru, pravděpodobně výrobek firmy KUNZ Hranice. Zjištěno na dobové čb pohlednici/kresbě. Identifikace lokality Západočeské muzeum v Plzni, Vlastivědný ústav, redakce časopisu NaCestu.

Nepřístupné, na soukromém pozemku u vily, původně letohrádku Tereza, projekt z r. 1899. Instalace čerpadla mohla být pravděpodobně iniciována větrným čerpadlem vystaveným v Plzni na Výstavě umění kuchařského a hostinství v červenci 1904.

## Historie

## Architektura

<b>Stav nemovitosti</b>	Neexistuje
<b>Typ</b>	Větrné čerpadlo
<b>Dominantní stavební konstrukce</b>	Kovová
<b>Historické prvky</b>	
<b>Parametry</b>	

## Technologie

<b>Technologické vybavení</b>	
<b>Popis technologického vybavení</b>	
<b>Technologické vybavení</b>	
<b>Stopy po neexistující mlýnské technologii</b>	

Doplňkový provoz  
Doplňkový provoz - popis  
Historické prvky  
Parametry

## Literatura a prameny

## Zajímavosti

Ostatní

## Fotogalerie

### Historické fotografie a pohlednice



Ostatní

