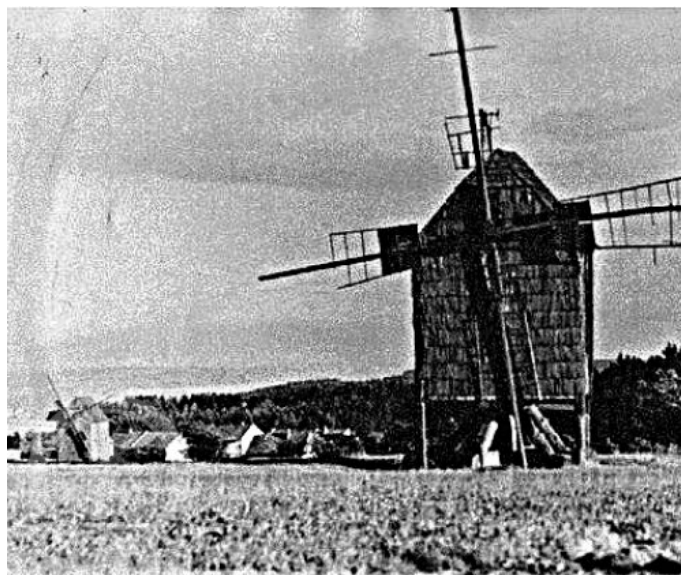


# Bílovec | Detail mlýnu

## Identifikační údaje

<b>Adresa</b>	Bílovec Horní Nový Dvůr - Horní mlýn 743 41
<b>Okres</b>	Nový Jičín
<b>Katalogové číslo</b>	Burian 363
<b>Katastrální území</b>	Bravinné
<b>GPS</b>	49° 46' 3.3" 17° 55' 58.9"
<b>Mapová značka</b>	Německý / Zaniklý objekt, památník
<b>Poloha vůči obci</b>	u JV okraje obce
<b>Číslo kulturní památky</b>	
<b>Přístupnost</b>	Zaniklý
<b>Rok stavby</b>	1868
<b>Rok zániku</b>	



## Stručný popis

Mlýn německého typu tzv. Horní byl postaven v r. 1868 panem Lorencem Beilnerem. Posledním majitelem byl od roku 1929 Alois Schurek (Žurek). Zanikl v šedesátých letech.

## Historie

<b>Mlýn je vyobrazen na</b>	<ul style="list-style-type: none"><li>• III. vojenské mapování - Františko-josefské (1876 - 78 - Morava a Slezsko, 1877 - 80, Čechy)</li><li>• Císařský povinný otisk (1826 - 43)</li></ul>
<b>Příjmení mlynářů působících na mlýně</b>	<ul style="list-style-type: none"><li>◦ Beiler Lorenc 168 -</li><li>◦ Schurek (Žurek) Alois</li></ul>
Architektura	
<b>Stav nemovitosti</b>	Neexistuje
<b>Typ</b>	Německý
<b>Dominantní stavební konstrukce</b>	Dřevěná
<b>Historické prvky</b>	
<b>Parametry</b>	Půdorysný rozměr byl 6 * 5,5 m, základem byl dvojitý kříž z trámů 0,45 * 0,45 m , středový sloup - tatík měl rozměr 0,65 * 0,65 m (převzato z Buriana)
Technologie	
<b>Technologické vybavení</b>	
<b>Popis technologického vybavení</b>	
<b>Technologické vybavení</b>	
<b>Stopy po neexistující mlýnské technologii</b>	
<b>Doplňkový provoz</b>	
<b>Doplňkový provoz - popis</b>	
<b>Historické prvky</b>	
<b>Parametry</b>	

Literatura a prameny Zajímavosti Ostatní Fotogalerie Historické fotografie a pohlednice



Historické mapy

