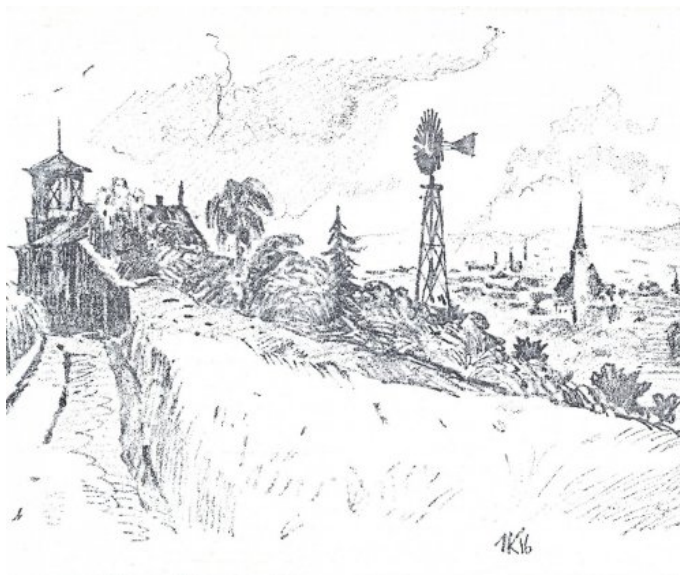


# Plzeň | Detail mlýnu

## Identifikační údaje

|                               |                                                                                              |
|-------------------------------|----------------------------------------------------------------------------------------------|
| <b>Adresa</b>                 | Plzeň<br>Nad ZOO 888/31<br>306 32                                                            |
| <b>Okres</b>                  | Plzeň-město                                                                                  |
| <b>Katalogové číslo</b>       |                                                                                              |
| <b>Katastrální území</b>      | Plzeň                                                                                        |
| <b>GPS</b>                    | 49° 45' 29.3"<br>13° 21' 0.3"                                                                |
| <b>Mapová značka</b>          | Větrné čerpadlo / Zaniklý objekt,<br>památník                                                |
| <b>Poloha vůči obci</b>       | 2,4 km SZ od centra města, 25<br>m od SZ cípu oplocení ZOO, asi<br>20 m jižně od vily Tereza |
| <b>Číslo kulturní památky</b> |                                                                                              |
| <b>Přístupnost</b>            | Zaniklý                                                                                      |
| <b>Rok stavby</b>             | po 1900                                                                                      |
| <b>Rok zániku</b>             |                                                                                              |



## Stručný popis

Větrné čerpadlo s rotorem typu Eclipse na příhradovém stožáru, pravděpodobně výrobek firmy KUNZ Hranice. Zjištěno na dobové čb pohlednici/kresbě. Identifikace lokality Západočeské muzeum v Plzni, Vlastivědný ústav, redakce časopisu NaCestu.

Nepřístupné, na soukromém pozemku u vily, původně letohrádku Tereza, projekt z r. 1899. Instalace čerpadla mohla být pravděpodobně iniciována větrným čerpadlem vystaveným v Plzni na Výstavě umění kuchařského a hostinství v červenci 1904.

## Historie

## Architektura

|                                       |                 |
|---------------------------------------|-----------------|
| <b>Stav nemovitosti</b>               | Neexistuje      |
| <b>Typ</b>                            | Větrné čerpadlo |
| <b>Dominantní stavební konstrukce</b> | Kovová          |
| <b>Historické prvky</b>               |                 |
| <b>Parametry</b>                      |                 |

## Technologie

|                                                  |  |
|--------------------------------------------------|--|
| <b>Technologické vybavení</b>                    |  |
| <b>Popis technologického vybavení</b>            |  |
| <b>Technologické vybavení</b>                    |  |
| <b>Stopy po neexistující mlýnské technologii</b> |  |

Doplňkový provoz  
Doplňkový provoz - popis  
Historické prvky  
Parametry

## Literatura a prameny

## Zajímavosti

Ostatní

## Photogallery

Historické fotografie a pohlednice



Ostatní

